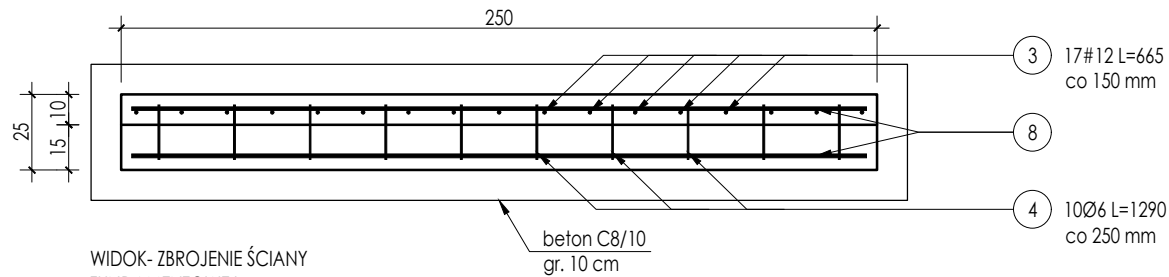
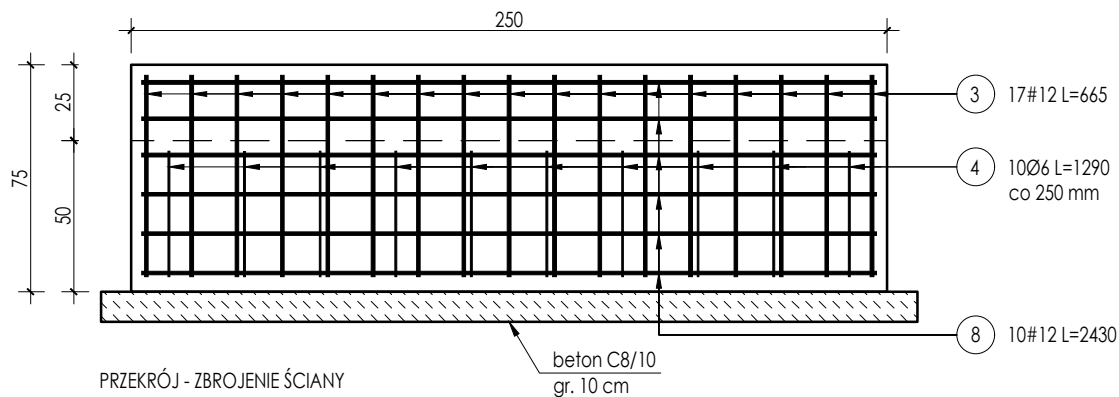


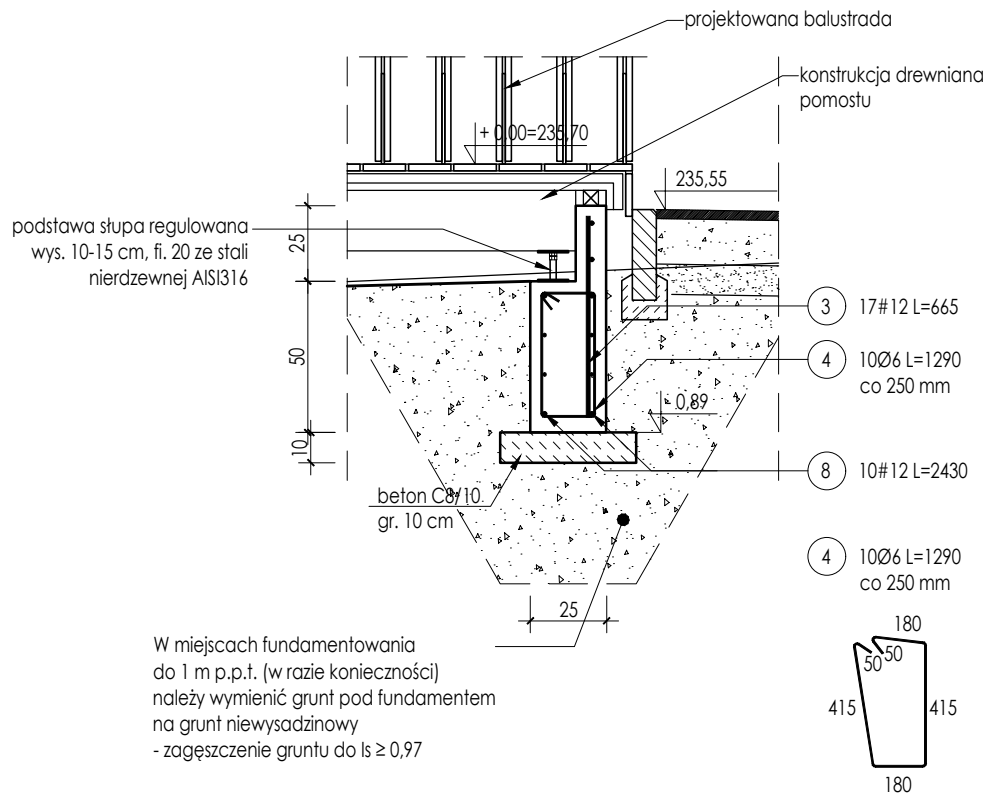
RZUT- ZBROJENIE ŚCIANY
FUNDAMENTOWEJ L=2500 mm, 1 szt.
skala 1:25



WIDOK- ZBROJENIE ŚCIANY
FUNDAMENTOWEJ
skala 1:25



PRZĘKÓJ - ZBROJENIE ŚCIANY
FUNDAMENTOWEJ
skala 1:25



3 17#12 L=665

8 10#12 L=2430

ZESTAWIENIE STALI ZBROJENIOWEJ							
ELEMENT	PRĘTY ZBROJENIOWE						
NAZWA	Nr pręta	Średnica [mm]	Długość [mm]	Liczba w elemencie	Liczba elementów	Długość łączna A-IIIIN (RB500W)	
						# 6	# 12
Ściana żelbetowa	3	12	665	17	1	-	11,31
	4	6	1290	10		12,90	-
	8	12	2430	10		-	24,30
Długość wg średnic [m]						12,90	35,61
Masa 1m pręta [kg/m]						0,222	0,888
Masa łączna wg średnic [kg]						2,86	31,62
Ogółem [kg]						34	

BETON KL. C25/30
STAL GAT. RB 500W
OTULINA DOLNA 50mm
OTULINA BOCZNA 35 mm
KL. EKSP. XC2

UWAGI:

- Ostatnią warstwę grubości 20 cm gruntu w wykopie wykonać ręcznie lub lekkim sprzętem tak by nie naruszyć struktury gruntu rodzimego.
- Grunt pod fundamentem zagęścić do wskaźnika $I_s \geq 0,97$.
- Posadowienie fundamentów wykonać w gruncie niewysadzinowym. W przypadku stwierdzenia w poziomie posadowienia gruntu wysadzinowego do poziomu 1,0 m poniżej terenu należy wymienić grunt (zastosować pospółkę).
- Fundament wykonać na warstwie podbudowy z betonu C8/10 grubości 10 cm.
- Konstrukcję wykonać jako żelbetową monolityczną.
- Elementy zagłębione w gruncie zabezpieczyć przeciwwilgociowo.
- Wszystkie wymiary sprawdzić na budowie.
- Wysokości poszczególnych słupów oraz ich zbrojenie uzależnione od istniejącego terenu.

ARCHITEKT
studio projektowe

TEMAT:	ZAGOSPODAROWANIE TERENÓW WODNYCH I ZIELONYCH POŁOŻONYCH PRZY UL. WODZISŁAWSKIEJ W JASTRZĘBIU-ZDRÓJU		
ADRES:	ul. Wodzisławska, Jastrzębie-Zdrój		DATA: 12.2022 r.
INWESTOR:	Miasto Jastrzębie-Zdrój Al. Piłsudskiego 60,44-335 Jastrzębie-Zdrój		SKALA: 1:25
NAZWA RYSUNKU:	POMOST WIDOKOWY 2 - ZBROJENIE ŚCIAN FUNDAMENTOWYCH		NR RYS. PT/17c
PROJEKTOWAŁ:	mgr inż. arch. Paweł KUCZYŃSKI	BŁ. 111/01	
SPRAWDZIŁ:	mgr inż. arch. Piotr KUCZYŃSKI	BŁ. 27/01	
PROJEKTOWAŁ:	mgr inż. Grzegorz MASON	SLK/0604/PWOK/04	
SPRAWDZIŁ:	mgr inż. Jan STYRNOL	SLK/9145/PWBKb/20	